

Hi-MO **5m**

LR5-54HIH 400~420M

- Geschikt voor residentiële en commerciële projecten
- Met behulp van geavanceerde module technologieën om superieure module-efficiëntie te leveren
 - M10 gallium-gedoteerde wafer
 - Geïntegreerd gesegmenteerd lint
 - Half Cut cell technologie met 9 busbars
- Uitstekende prestaties bij energieopwekking
- Langdurige betrouwbaarheid verzekerd door hoge module kwaliteit

12 12 jaar garantie op materialen en verwerking

25 25 jaar garantie voor extra lineair uitgangsvermogen

Volledige systeem -en productcertificeringen

IEC 61215, IEC 61730, UL 61730

ISO9001:2015: ISO Kwaliteitsbeheersysteem

ISO14001: 2015: ISO Milieubeheersysteem

ISO45001: 2018: Veiligheid en Gezondheid op het werk

IEC62941: Voorschriften moduleontwerp en typegoedkeuring

LONGI



21.5%
MAXIMALE
MODULE-EFFICIËNTIE

0~3%
VERMOGENSTOLERANTIE

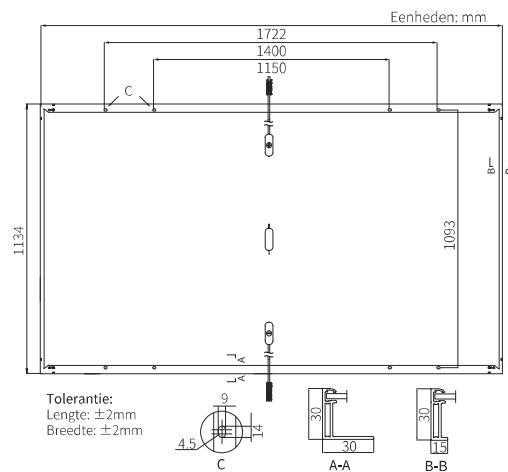
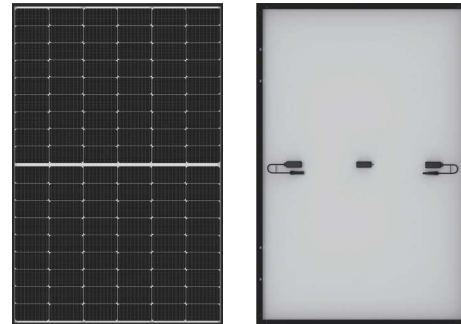
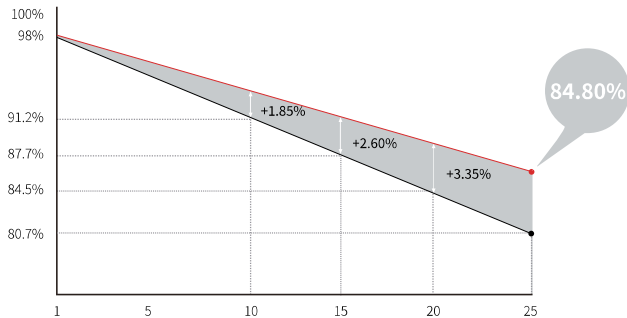
<2%
EERSTE JAAR
VERMOGENSDEGRADATIE

0.55%
JAAR 2-25
VERMOGENSDEGRADATIE

HALF-CELL
Lagere bedrijfstemperatuur

Extra Waarde

25 jaar Vermogensgarantie



Mechanische eigenschappen

Celoriëntatie	108 (6×18)
Junction box	IP68, drie diodes
Uitgangskabel	4mm ² , 1200mm
Connector	MC4 EVO2
Glas	3.2mm gecoat gehard glas
Frame	Geanodiseerd aluminium frame
Gewicht	20.8kg
Afmetingen	1722×1134×30mm
Verpakking	36 stuks per pallet / 216 stuks per 20' GP / 936 stuks per 40' HC

Elektrische eigenschappen

STC: AM1.5 1000W/m² 25°C NOCT: AM1.5 800W/m² 20°C 1m/s Testonzekerheid voor Pmax: ±3%

Modelnummer	LR5-54HIH-400M		LR5-54HIH-405M		LR5-54HIH-410M		LR5-54HIH-415M		LR5-54HIH-420M	
	STC	NOCT	STC	NOCT	STC	NOCT	STC	NOCT	STC	NOCT
Maximaal vermogen (Pmax/W)	400	299.0	405	302.7	410	306.5	415	310.2	420	313.9
Nullastspanning (Voc/V)	36.75	34.55	37.00	34.79	37.25	35.02	37.50	35.26	37.75	35.49
Kortsluitstroom (Isc/A)	13.76	11.13	13.83	11.18	13.88	11.22	13.94	11.27	14.01	11.32
MPP Spanning (Vmp/V)	30.75	28.56	31.00	28.80	31.25	29.03	31.49	29.25	31.73	29.47
MPP Stroom (Imp/A)	13.01	10.47	13.07	10.52	13.12	10.56	13.18	10.60	13.24	10.65
Module-efficiëntie(%)	20.5		20.7		21.0		21.3		21.5	

Bedrijfsparameters

Bedrijfstemperatuur	-40°C ~ +85°C
Vermogenstolerantie	0 ~ 3%
Voc- en Isc-tolerantie	±3%
Maximale systeemspanning	DC1500V (IEC/UL)
Maximale stroom stringzekering	25A
Nominale bedrijfstemperatuur van cellen	45±2°C
Klasse	Klasse II
Brandclassificaties	UL-type 1 of 2 IEC Klasse C

Mechanische belasting

Maximale statische belasting voorkant	5400Pa
Maximale statische belasting achterkant	2400Pa
Hagelsteentest	25mm Hagelstenen op snelh. van 23m/s

Temperatuurwaarden (STC)

Temperatuur Coëfficiënt van Isc	+0.050%/°C
Temperatuur Coëfficiënt van Voc	-0.265%/°C
Temperatuur Coëfficiënt van Pmax	-0.340%/°C